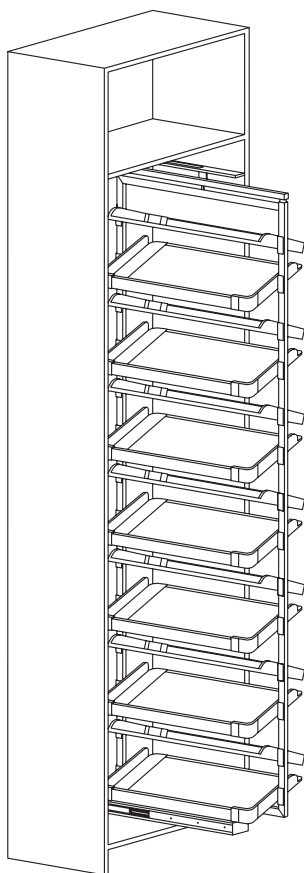
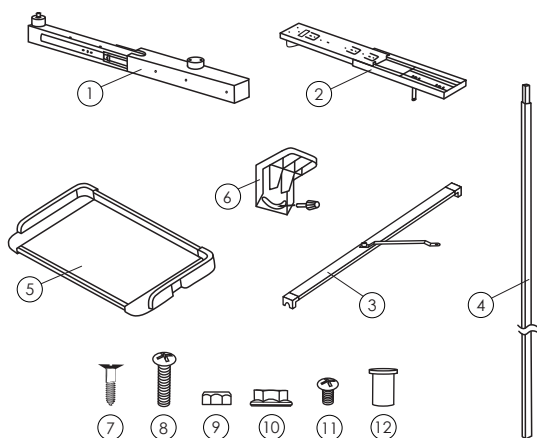


ОБУВНИЦА ПОВОРОТНАЯ





Комплектация:

1. Нижняя направляющая - 1 шт.
2. Верхняя направляющая - 1 шт.
3. Горизонтальная перекладина - 2 шт.
4. Вертикальная перекладина - 2 шт.
5. Полка для обуви - 8/14 шт.
6. Держатель полок для обуви в комплекте с винтом - 16/28 компл.

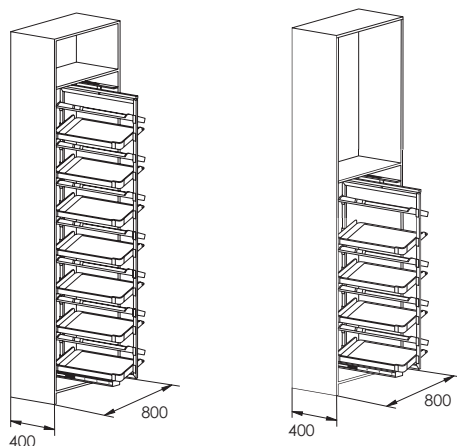
Фурнитура:

7. Шуруп - 8 шт.
8. Болт - 4 шт.
9. Гайка самоконтрящаяся М6 - 2 шт.
10. Гайка с насечкой М6 - 2 шт.
11. Болт - 2 шт.
12. Втулка пластиковая - 2 шт.

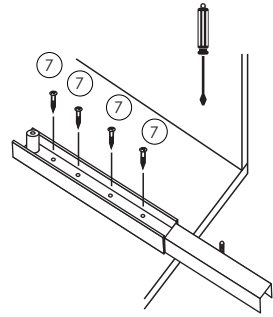
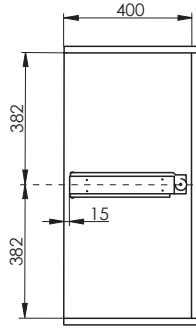
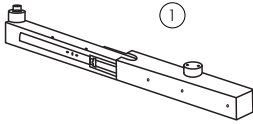
Установка:

1. Установите нижнюю направляющую, согласно присадочным размерам. Зафиксируйте 4-мя шурупами (7).
2. Разберите верхнюю направляющую: в соответствии с направлением стрелки надавите на фиксатор направляющей, одновременно вытягивая направляющую из корпуса, как показано на рисунке. Установите верхнюю направляющую, согласно присадочным размерам. Зафиксируйте 4-мя шурупами (7).
3. Соберите раму из горизонтальных и вертикальных телескопических перекладин, закрепив между собой болтами (8).
4. Установите раму на нижнюю направляющую, используя крепежную фурнитуру в следующем порядке: на винт направляющей устанавливается пластиковая втулка (12) шляпкой вниз, далее устанавливается рама, гайка с насечкой (10) фиксируется гайкой самоконтрящейся (9).
5. Установите корпус верхней перекладины на раму, используя крепежную фурнитуру в следующем порядке: на винт корпуса направляющей устанавливается пластиковая втулка (12) шляпкой вверх, далее устанавливается рама, гайка с насечкой (10) фиксируется гайкой самоконтрящейся (9).
6. Корпус верхней направляющей заводится в верхнюю направляющую прикрученную к верхней полке.
- 7, 8. Болтом (11) закрепите свободный конец поводка, установленного на раме, к месту крепления на направляющих. При фиксации болтом поводок надо прижать к месту крепления, чтобы предотвратить вращение места крепления.
9. Установите держатели полок на раму, как показано на рисунке.
10. Установите полки для обуви на держатели.

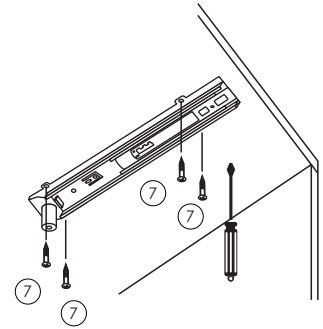
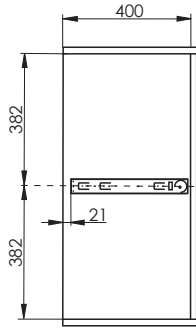
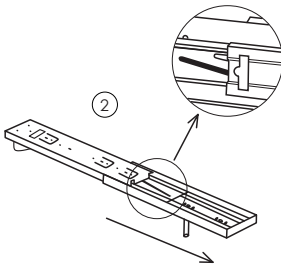
Установочные размеры



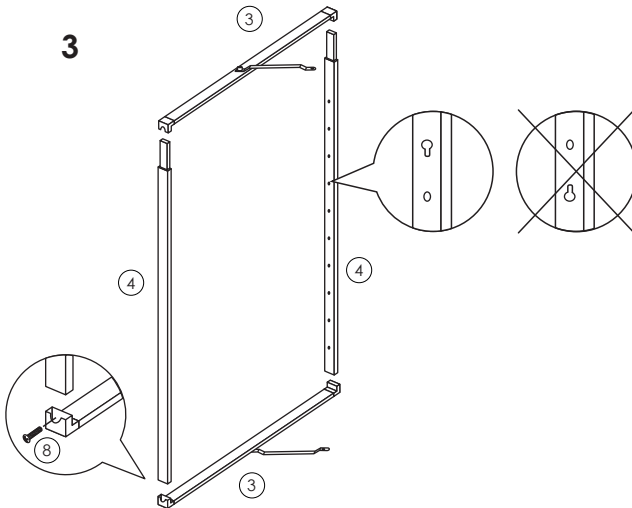
1

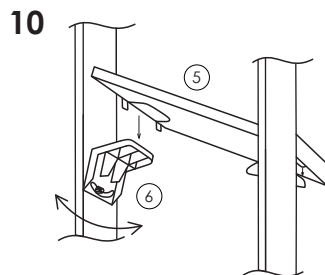
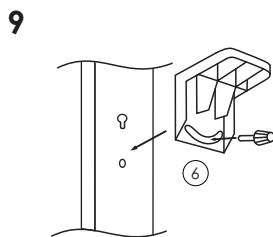
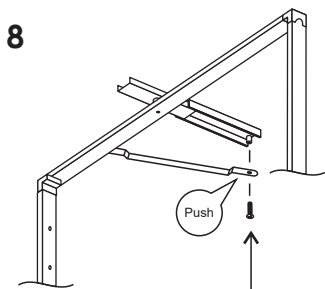
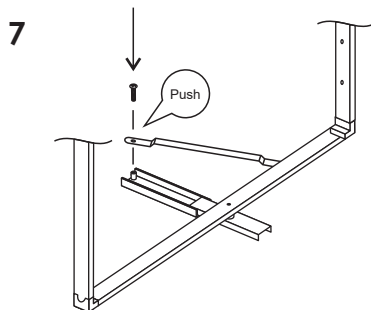
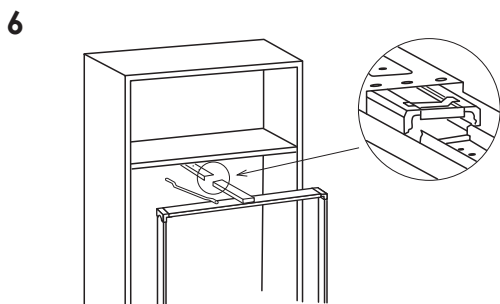
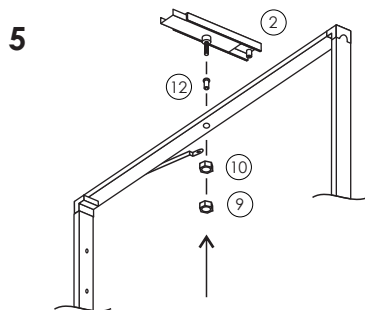
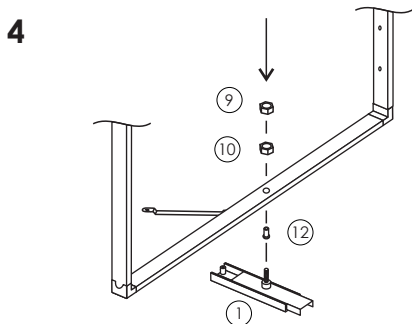


2



3





Аксессуары и комплектующие для кухни

- Выдвижные механизмы
- Вёдра для мусора, системы хранения и сортировки
- Лотки для столовых приборов, коврики для ящиков
- Мебельные светильники
- Мебельная фурнитура Grass

Аксессуары и наполнение для шкафов

- Пантографы (мебельные лифты)
- Корзины и ящики для одежды
- Держатели для брюк, ремней, галстуков и обуви
- Держатели для пылесоса и фена
- Выдвижные гладильные доски
- Мебельные светильники